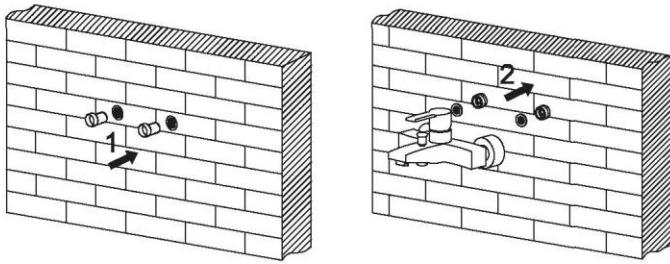
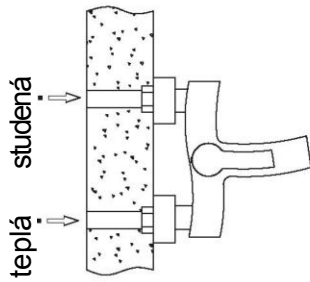


Nástěnná sprchová směšovací baterie bez sprchové sady

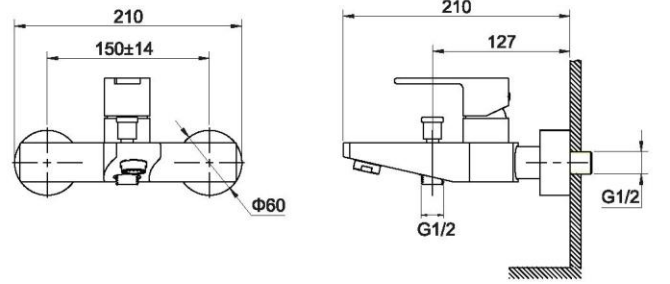
Instalace



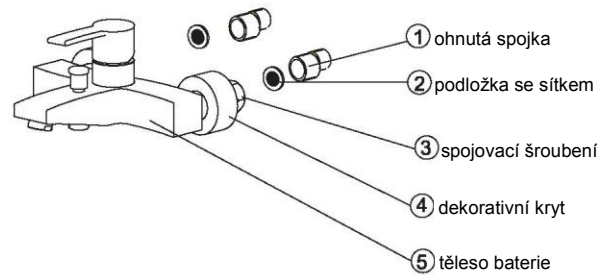
Obalte ohnutou spojku ① řádně teflonovou páskou, poté ji našroubujte do předem připravené trubky a upevněte (viz výkres vpravo).

Instalujte teflonovou pásku na ohnutou spojku ①, poté nasadte podložku se sítkem ② do spojovacího šroubení ③ směšovače ⑤, poté našroubujte ③ do ohnuté spojky ①. Klíčem spojku pevně utáhněte a nasuňte dekorativní kryt ④ až ke stěně.

Rozměry

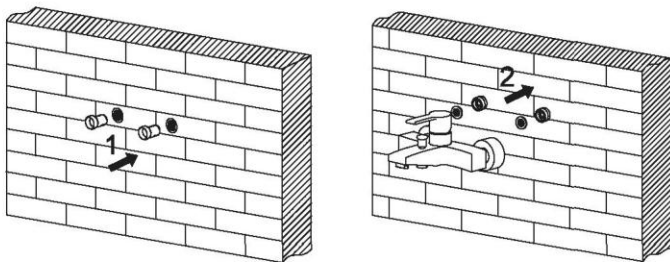
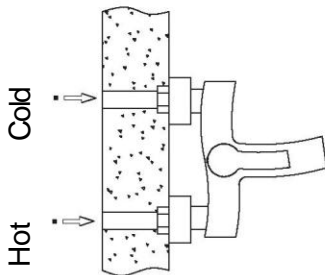


Vysvětlení



Wall-mounted bath shower mixer without hand shower set

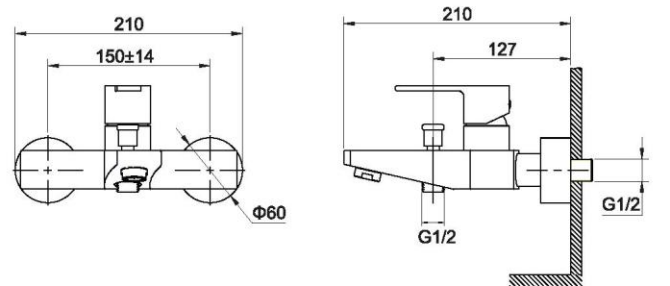
Installation



Enlace the bended connector ① with proper teflon tapes. Then twist into wall, connecting with the water pipe (See the dimension)

Put proper teflon tapes to the bended connector ①; Put grid washer ② into connecting nut ③ of faucet body ⑤, then twist ③ into the bended connector ①. Use the spanner fix the nut firmly and push the decorative fixer ④ into the wall.

Dimensions



Explanation

