

Informace o výrobku č. 4 / 2013

HLnovinka

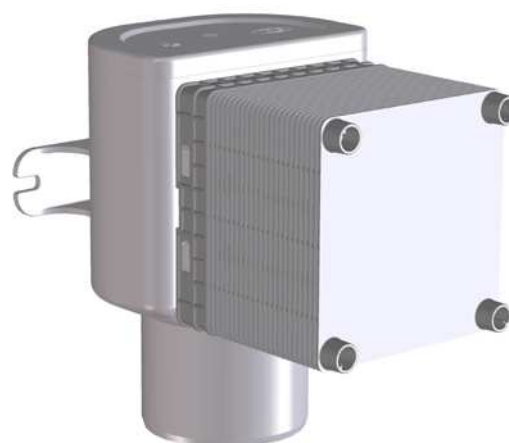


HL905 / HL905.0 Podomítkový přivzdušňovací ventil

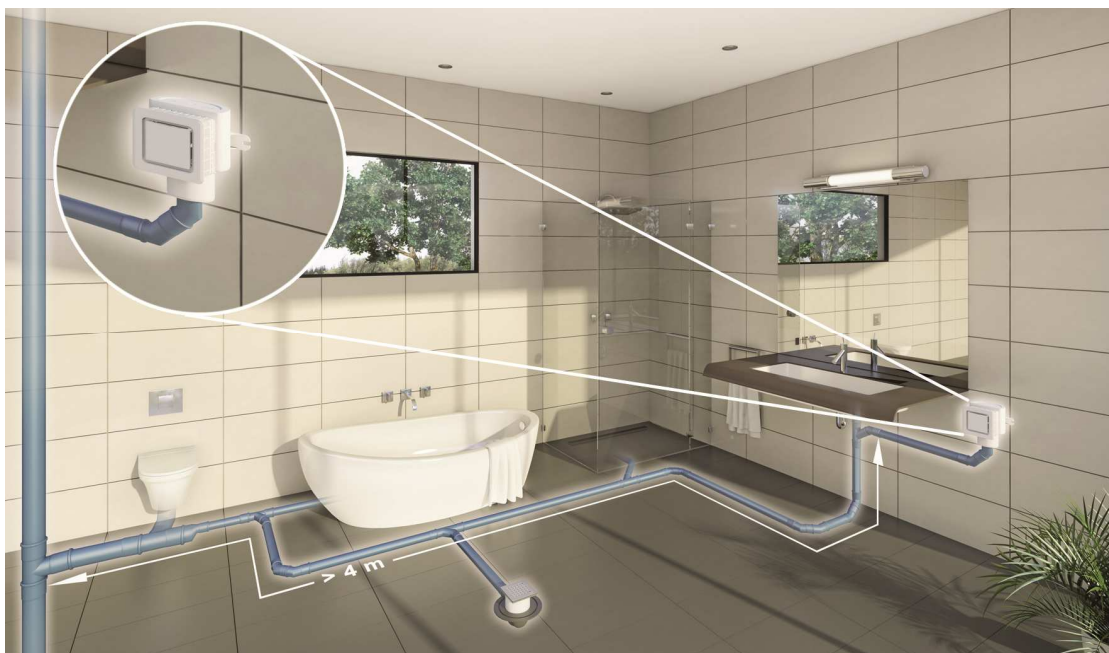
HL905



HL905.0



Instalace



HL HUTTERER & LECHNER GmbH, Brauhausgasse 3 -5, 2325 HIMBERG,
Tel.: +43/(0)2235/86291-0; FaxDW 31 od. 52; <http://www.hutterer-lechner.com>; e-mail: office@hutterer-lechner.com
Informační kancelář HL ČR : Ing. Jaroslav Maňas, 602519295, manas@odtokyhl.cz, Tom Zelený, 724024657, zeleny@odtokyhl.cz

Evropská norma ČSN EN 12380 uvádí požadavky na kanalizační přívzdušňovací ventily (dale KPV) pro vnitřní kanalizaci a umožňuje přivětrání kanalizačního potrubí, které je úspornou variantou z hlediska času a financí

Funkce:

Přívzdušňovací ventily se v případě podtlaku otevírají a umožňují nasátí vzduchu do kanalizačního potrubí. Jakmile se tlak vyrovná, membrána se uzavře a znemožní kanalizačním plynům vniknutí do vnitřních prostor. Tím je zajištěna a garantována bezproblémová funkce zápachových uzávěrek.

Robustní provedení KPV od HL zajišťuje vysokou bezpečnost při dlouhodobém provozu. KPV jsou zkoušeny a odpovídají nej přísnějším požadavkům evropských i českých technických norem.

Popis výrobku

- ✓ Kompletní sada včetně krytu (HL905.0 bez krytu)
- ✓ Jednoduchá instalace
- ✓ Přístup do kanalizačního potrubí
- ✓ Velký průtok vzduchu 12l/sec
- ✓ Spolehlivá a osvědčená konstrukce

HL905 je prvním kompletně vybaveným podomítkovým přívzdušňovacím ventilem s vyjímatelnou vnitřní funkční částí, stavební ochrannou zátkou a krytkou.

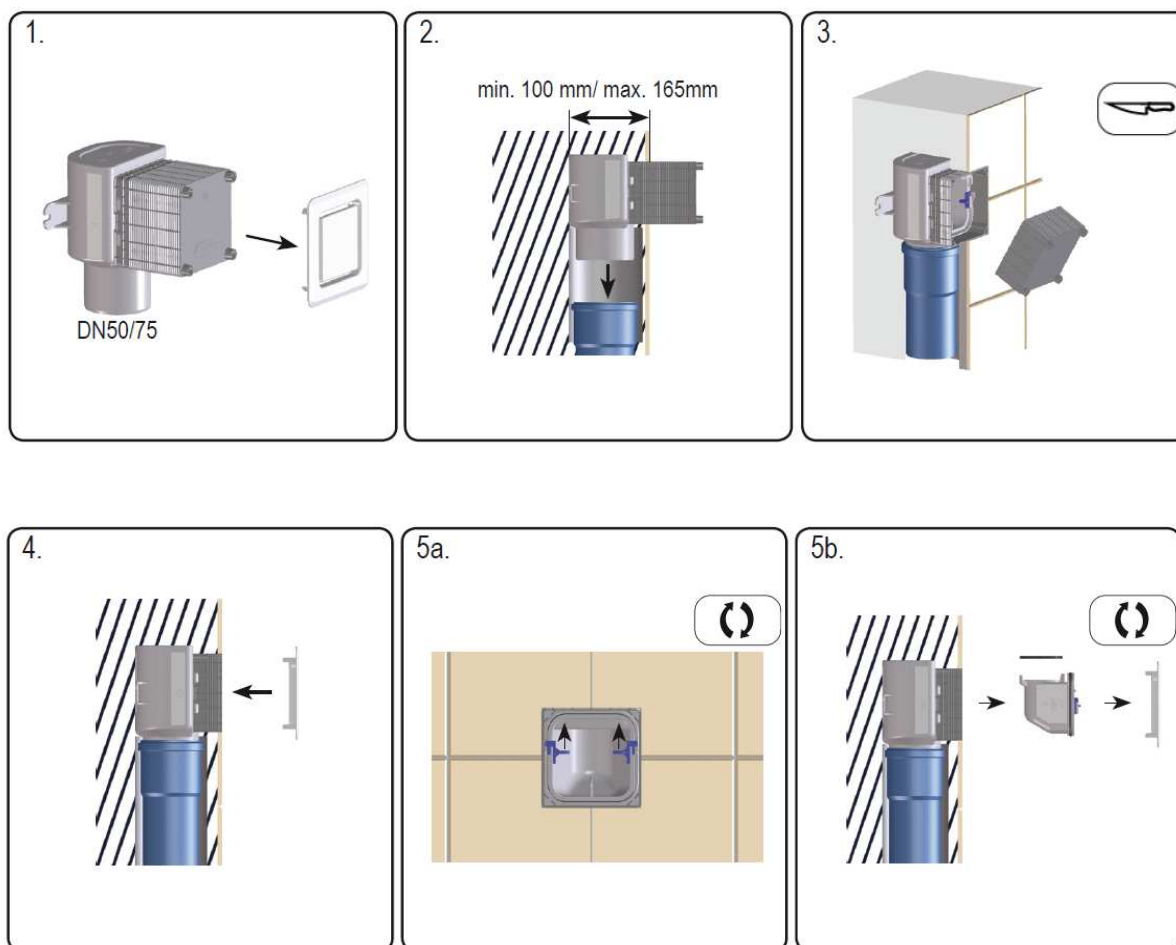
Lze připojit na potrubí DN/OD 50 a DN/OD 75, s použitím redukce HL0317.4E také na DN/OD 110.

Je určen k instalaci ve zděných i sádkartonových stěnách a slouží k přivětrávání splaškových odpadních potrubí DN/OD 75, u kterých průtok splaškových vod nepřekročí 1,5 l/s, a také připojovacích potrubí vnitřní kanalizace delších než 4m. U připojovacích potrubí delších jak 4m je normou ČSN 12056-2 doporučeno větrání nebo je v souladu s ČSN 756760 možné použít přívzdušňovací ventil.

Hlavní výhodou výrobku HL905 ve srovnání s konkurenčními výrobky je kompaktní tvar, vyjímatelná vnitřní funkční vložka a stavební ochranná zátku s možností odříznutí po zabudování. Krytka se dodává standardně v bílé barvě, je ale k objednání i v barvě černé, šedé a také s chromovou úpravou povrchu. Funkční vložku lze vyjmout z důvodů pravidelné kontroly – údržby KPV (HL doporučuje 2x ročně).

Vedlejší ale praktický účel: při vyjmutí funkční vložky vznikne přístup do kanalizačního potrubí (možná revize-čištění potrubí)

Montáž:



Prosím zohledněte při montáži:

- Instalace je povolena pouze ve svislé poloze.
- Zajistěte přístup vzduchu
- Přístup ke KPV z důvodu údržby
- Instalace se provede min. 10cm nad ležatou částí potrubí.
- KPV se nesmí použít pro ukončení odpadního potrubí jehož spodní část se nachází pod hladinou zpětného vzduť v suterénu a pokud takové potrubí není zabezpečeno zpětnou armaturou proti vzduť vodě
- KPV se nesmí použít pro ukončení větracího potrubí čerpací stanice odpadních vod

Technická data:

- Min hloubka instalace :min. 100mm – max.165mm
- Šířka / výška: 105 x 105 mm (stavební ochranná krytka)
160/125x177 mm
- Kryt: 125 x 125 mm
- Připojení: DN50/75 (potrubí s hladkým koncem), DN110 s adaptérem (příslušenství)
- Materiál: ABS / PP
- Normy : ČSN EN12380-AII (pro rozmezí teplot 0-60°)
- Množství vzduchu: 12 l/s

HL HUTTERER & LECHNER GmbH, Brauhausgasse 3 -5, 2325 HIMBERG,
Tel.: +43(0)2235/86291-0; FaxDW 31 od. 52; <http://www.hutterer-lechner.com>; e-mail: office@hutterer-lechner.com
Informační kancelář HL ČR : Ing. Jaroslav Maňas, 602519295, manas@odtokyhl.cz, Tom Zelený, 724024657, zeleny@odtokyhl.cz

Náhradní díly

HL0905.1E
Stavební ochranná zátka



HL0905.2E
Funkční vložka

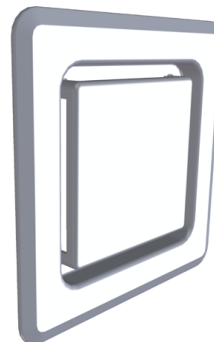


HL905.1
Kryt bílý



Accessories

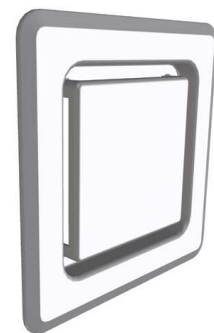
HL905.2
Kryt chromovaný



HL905.3
Kryt černý



HL905.4
Kryt šedý



HL0317.1E
Redukce DN110xDN75

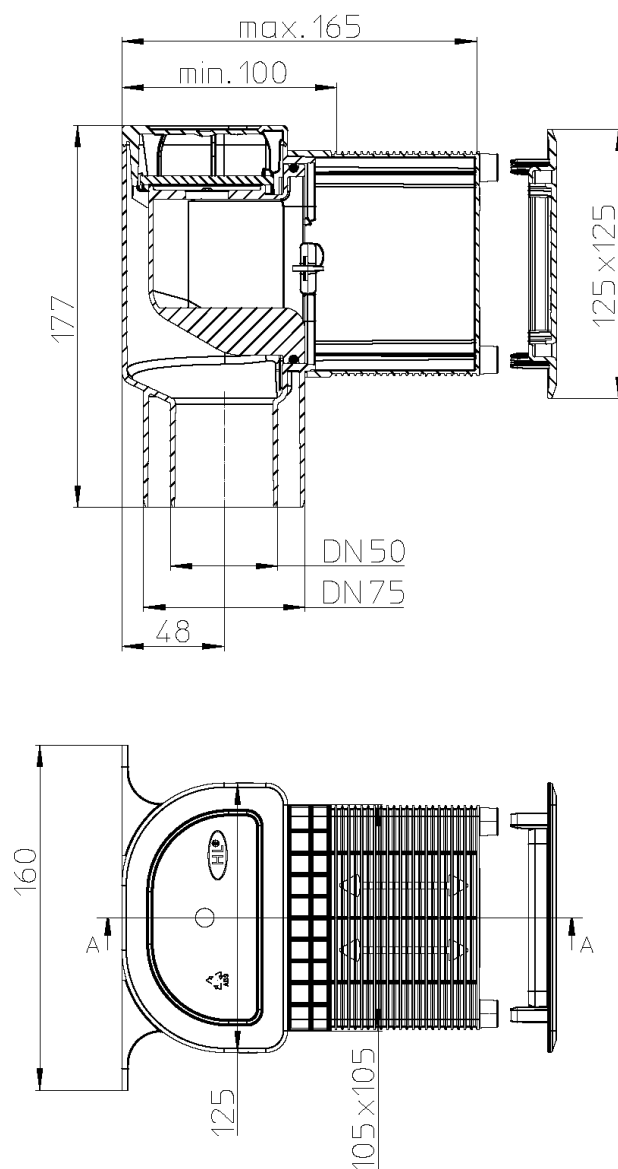


HL905 - 905.0 balení:

samostatně v PE smršťovací fólii / 10 kusů v krabici / 200 kusů na paletě

HL905 váha: 0,39kg/kus**HL905 EAN-kód:** 9003076036011**HL905.0 váha:** 0,34kg/piece.**HL905.0 EAN- kód:** 9003076036066**Ceny:** HL ceník**HL905 – technické výkresy**

Schnitt A-A

**HL HUTTERER & LECHNER GmbH**, Brauhausgasse 3 -5, 2325 HIMBERG,Tel.: +43/(0)2235/86291-0; FaxDW 31 od. 52; <http://www.hutterer-lechner.com>; e-mail: office@hutterer-lechner.comInformační kancelář HL ČR : Ing. Jaroslav Maňas, 602519295, manas@odtokyhl.cz, Tom Zelený, 724024657, zeleny@odtokyhl.cz